

# HT-845R 快速安装指南

HT-845R 是一款专门为中国设计的宽带路由器加四 FXS 口 VoIP 网络电话网关，它具有价格低、稳定、安装简单、功能丰富等优点。是宽带 IP 电话接入商、系统集成商、网吧、话吧等宽带 IP 应用的首选设备。HT-845R 在一个软件内分别能配置成 H.323 或者 SIP 两种协议，以下是 H.323 的安装说明：

## 一、 开箱检查

HT-845R 的标准包装包括：

HT-845R 主机一台

标准 AC 线一条

两米 CAT5 电缆一条

## 二、 安装连接

### a) 接口说明



电源输入 电源开关 电话线路 1-4 网络入 网络出 (1-4)

图 1

b) 显示灯说明



图 2

灯名称	说明
POWER	电源灯及状态灯，通电后长亮，设备运行后快速闪烁，登陆后慢闪
WAN	网络输入状态灯，点亮证明已经连接上网线，闪烁表示有数据接收或发送，熄灭表示网络电缆没连接好
NETWORK 1/2/3/4	网络输出状态灯，点亮证明已经连接上网线，闪烁表示有数据接收或发送，熄灭表示网络电缆没连接好
PHONE 1/2/3/4	线路状态灯，亮起时表示该线路已经提机

### 三、 开始配置

a) 出厂设置参数

参数名称	出厂设置	说明
登陆用户名	admin	
登陆密码	dbl#admin 或 admin	更改后请记住密码
恢复出厂配置密码	*11983185922	用话机按密码可以恢复到出厂默认配置状态
WAN 口网络设置	使用 DHCP 自动获取 IP	
LAN 口网络设置	桥接模式	
获取 IP 地址的号码	*00(中文)、*01(English)	按号码后能报读 IP 地址
设置临时 IP 的号码	*03 配置 WAN 口 IP *04 配置 LAN 口 IP	设置临时 IP 用“*”表示“.”，用“#”结束

b) 登陆到 HT-845R

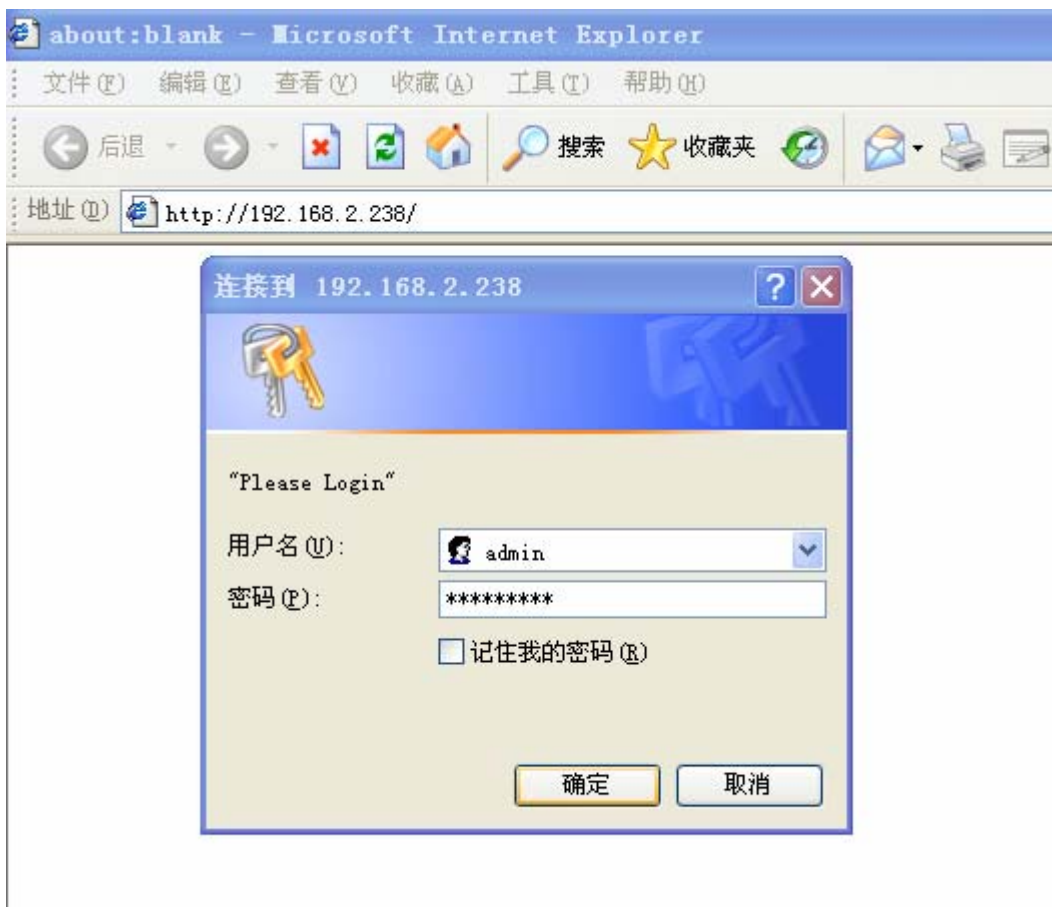
i. 获取 IP

确定 HT-845R 连接的网络内有 DHCP 服务器：按照图 1 的说明连接好 HT-845R 并打开电源开关，观察 POWER 灯是否在闪烁。在 POWER 灯快速闪烁 10 秒左右就可以提起任意一部话机按\*00，话机就会用中文播放已经获取的 IP 地址；按\*01,话机就会用英文播放已经获取的 IP 地址。

当网络里面没有 DHCP 服务时：提机按 \*03+IP 地址，例如 “\*03192\*168\*0\*33#” 表示设置临时 IP 为 192.168.0.33。如果想知道设置是否成功，可以按\*00 或\*01 再听一次 IP。注意输入的临时 IP 必须和 PC 的网段相同并不能和网内的其他网络设备冲突。

ii. 打开浏览器输入 IP

取得 IP 或设置临时 IP 以后打开 PC 的浏览器（IE）在地址栏内输入 IP 地址按回车，浏览器就会弹出帐号密码输入对话框如下图：



c) 设置网络

当需要改变网络连接方式时选择“网络设置”菜单对接入网络进行设置。HT-845R 的网络接入方式有 3 种，分别是自动获得 IP 地址(DHCP)、手工设置 IP 地址(固定 IP)和 PPPoE (ADSL 拨号)。选择自动获取 IP 地址时只需要点击“DHCP”就可以了，当选择手工设置 IP 地址时点击“固定 IP”并填写 IP 地址、子网掩码和网关地址。当使用固定 IP 地址时还要填写“主 DNS”服务器的地址以获得域名解析服务，获得这个地址可以咨询您的互联网接入服务商。

当需要使用 PPPoE 拨号连接时点击“PPPOE”，并输入用户名和密码。

网络配置			
LAN口	DHCP	PC口	桥接模式
802.1q VLAN	<input type="radio"/> 启用 <input checked="" type="radio"/> 禁用		高级>>
	高级>>		

选择进入网络设置

网络配置	
LAN口	固定IP
IP地址	192.168.2.238
子网掩码(可选)	255.255.255.0
默认路由	192.168.2.3
主域名服务器	202.96.134.133
第二域名服务器(可选)	202.96.128.68

设置固定 IP

网络配置	
LAN口	PPPoE
用户名	kuysi@gd.sz
密码	●●●●●●●●

使用 PPPoE

d) 设置 H.323 的呼叫参数

点击“呼叫设置”进入呼叫设置，设置关于 H.323 的所有参数：

- 1、选择终端模式为 H.323,点击“H.323 终端”
- 2、当 4 条电话线同时使用一个号码和一套认证资料时点击选择“单一配置”并填写登陆资料包括服务器地址“关守地址:”、“电话号码”、H.323 ID（不一定要填写）。若需要填写认证信息（H.235）点击选择“激活认证”进入认证菜单，分别填写认证帐号和密码。

呼叫设置	
终端类型	H.323终端
终端模式	关守模式
配置模式	单一配置
电话号码	88290301
显示名	
H.323 Id	.sz.kk.001
关守地址	202.96.136.146
	<input checked="" type="checkbox"/> 启用认证
认证Id	.sz.kk.001
密码	●●●●●●●●
拨号规则	

- 3、当4条线路使用不同的号码和不同的认证信息时点击选择“按线路配置”并分别对线路1到4填写服务器地址“关守地址:”、“电话号码”和“H.323 ID”（不一定要填写）。当需要认证时点击选择“激活认证”并分别填写各条电话线的认证“帐号”和“密码”。

呼叫设置	
终端类型	H.323终端
终端模式	关守模式
配置模式	按线路配置
<input checked="" type="radio"/> 线路 1 <input type="radio"/> 线路 2 <input type="radio"/> 线路 3 <input type="radio"/> 线路 4	
电话号码	
H.323 Id	
关守地址	
	<input type="checkbox"/> 使用认证
认证Id	
密码	
拨号规则	

- e) 打开、关闭计费  
 用户需要打开计费时点击“广播计费信息”，并选择“V2.0”HT-845R 会自动查找计费系统，如果您的网络结构复杂可以选择填写“计费服务器地址”。计费软件请到 <http://www.hybertone.com> 下载。
- f) 保存并重新启动，当以上设置完成后，点击“保存设置”保存所有配置

并将 HT-845R 从新启动就可以正常使用了。

## 四、 拨号规则

HT-845R 可以针对不同的拨号规则进行设置，让用户拨打电话时感觉和普通电话一样。用户可以在呼叫设置的前缀里填写特定的拨号规则达到这个目的，表达式为：

“:” 表示前缀定义

“|” 便是或的关系

“+” 表示增加号码

“-” 表示减去号码

**例1、** 原来的落地拨打本地规则是“0086 755 xxxxxxx”要设置成拨打本地电话直接拨 XXXXXX，拨打本地手机直接拨打，拨打外地电话按照 0+区号 XXXXX。其表达式为：

**0:-0+0086|13:+0086|:+0086755**

这条表达式的意思是首号为零的，先减 0 再加 0086。用户拨打 010XXXX 实际呼出号码为 0086 10XXXX。

或

首号为 13 的，加 0086。用户拨打 13XXXXX 时实际呼出号码为 0086 13XXXX。

或

首号对应不上以上两个规则时加 0086755。当用户拨打本地电话时，实际呼出的号码为 0086755XXXX。

**例2、** 原来落地呼叫为 0+区号加电话号码，呼叫手机为 0+手机号码那么用户就可以把前缀设置为：

**0:|13:+0|:+0755**

这条表达式意思是，遇 0 不做任何修改，遇 13 加 0，非 0 非 13 加 0755

**拨号规则**

0:|13:+0|:+0755

预拨号是针对有特服号码的服务商使用，例如拨打长话时要先拨 17909 的，在这种情况下，用户可以在预拨号栏里填写这个特服号码。真正拨号时就可以省去特服号码。

## 五、 了解更多

- a) 当 HT-845R 开通了计费功能而计费电脑没有打开时不能进行呼叫，提起电话会听到忙音。
- b) 在线升级，当厂商有新软件版本时用户可以对 HT-845R 进行升级，请经常和厂商或代理商联系。

- c) HT-845R 使用当中发热比较大，注意将 HT-845R 摆放在通风位置。
- d) 如果您的网关需要加密，请联系您的供应商查询加密的设置方法。
- e) 在设备进行升级时请注意**绝对不能关闭电源**，这样会导致设备报废！